

# FRGR0394 – La Vonne et ses affluents depuis la source jusqu'à la confluence avec le Clain

Objectif écologique : Bon état 2027

Objectif chimique : Bon état ND



**Bassin : Vonne**  
**Nombre de cours d'eau concernés : 4**  
**Linéaire prospecté : 58 649 m (uniquement dans le département de la Vienne)**

## ETAT ECOLOGIQUE

Code masse d'eau	Nom masse d'eau	Cours d'eau	Période	
FRGR0394	La Vonne et ses affluents de sa source jusqu'à la confluence avec le Clain	La Vonne	2010-2011	2011-2013
SYNTHESE DE L'ETAT ECOLOGIQUE			moyen	moyen

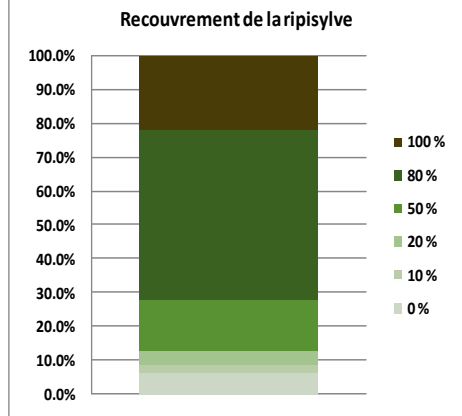
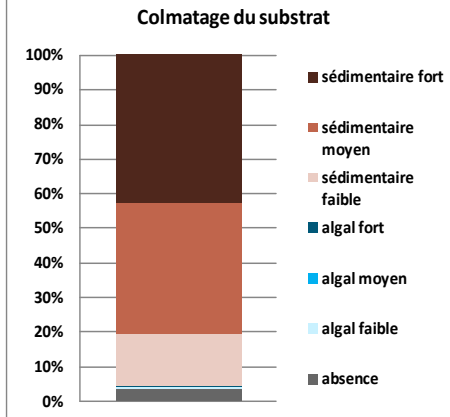
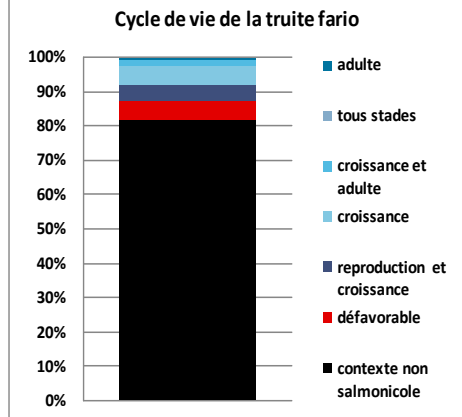
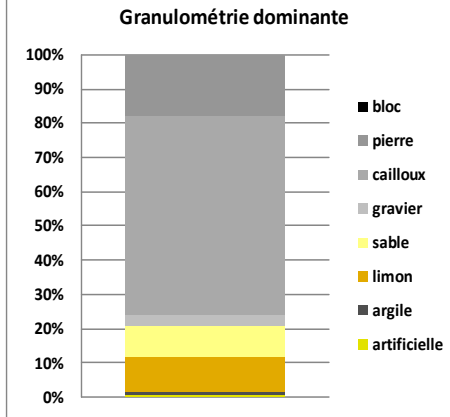
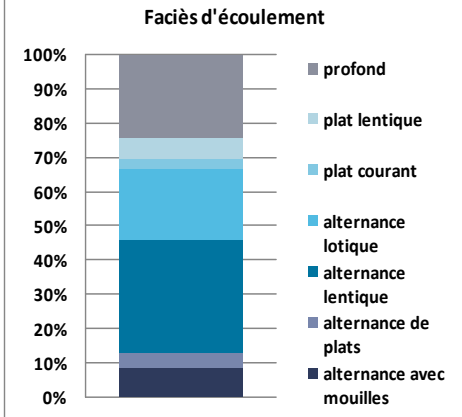
## HYDROBIOLOGIE

PHYSICO-CHIMIE	Réseau	code station	2007	2008	2009	2010	2011	2012	2013	2014	2015	2016
La Vonne à Jazeneuil [Mongoulins]	RCS	4082740										
X (L93) : 476 010.7 / Y (L93) : 6 599 892												
Oxygène dissous (mg/L)			8.00	7.30	7.00	7.40	8.40	7.60	8.20	7.14	8.15	8.60
Taux de saturation en oxygène dissous (%)			80.0%	77.0%	70.0%	73.0%	88.0%	77.0%	83.3%	76.3%	79.5%	82.4%
DBO5 (mg/L)			1.70	2.00	2.60	2.00	2.10	2.70	2.30	2.90	2.40	1.20
Carbone organique dissous (mg/L)			4.20	6.05	3.83	4.01	4.28	7.00	2.88	4.58	4.50	4.30
Température (°C)			-	-	-	-	-	-	-	-	-	-
Orthophosphates (mg/L)			0.07	0.10	0.10	0.10	0.10	0.10	0.09	0.09	0.09	0.09
Phosphore total (mg/L)			0.07	0.08	0.09	0.05	0.06	0.08	0.05	0.07	0.06	0.05
Ammonium (mg/L)			0.14	0.06	0.16	0.10	0.07	0.05	0.07	0.05	0.04	0.05
Nitrites (mg/L)			0.06	0.08	0.10	0.08	0.09	0.07	0.04	0.03	0.05	0.03
Nitrates (mg/L)			48.50	40.80	33.70	39.90	38.00	34.30	36.60	32.00	30.00	35.30
pH			-	-	-	-	-	-	-	-	-	-

HYDROBIOLOGIE	Réseau	code station	2007	2008	2009	2010	2011	2012	2013	2014	2015	2016
La Vonne à Jazeneuil [Mongoulins]	RCS	4082740										
X (L93) : 476 010.7 / Y (L93) : 6 599 892												
Indice Biologique Global (IBG RCS)			13	13	15	14	19	19	17	-	18	-
Indice Biologique Diatomées (IBD 2007)			14.6	16	16.1	16.8	15.8	16.5	15.5	15.7	13.9	-
Indice Poissons Rivières (IPR)			19.21	-	21.43	-	20.46	-	22.54	-	20.46	-
La Vonne à Cloue [Moulin de Leigne-Pont de Cloue]	RCD - RD86	4082750										
X (L93) : 481 665.9 / Y (L93) : 6 596 692												
Indice Biologique Global (IBG RCS)			17	-	8	13	17	17	15	18	-	-
Indice Biologique Diatomées (IBD 2007)			15.3	-	15.6	14.6	14	15	14.1	13.8	-	-
Indice Poissons Rivières (IPR)			-	-	-	-	24	-	-	12.02	-	-

## INDICE ABONDANCE TRUITE (IAT)

## LIT MINEUR



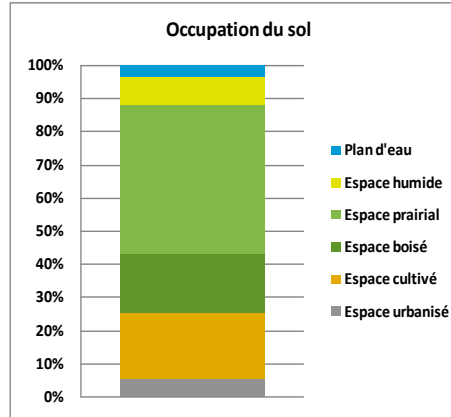
## BERGES & RIPISYLVE

Linéaire piétiné : 2 118 m, 1,5% des berges  
Abreuvoirs impactés : 65  
Abreuvoirs aménagés : /  
Pompes de prairie : /

Arbres déstabilisés : 97  
Arbres morts : 137  
Arbres penchés : 106  
Arbres en travers : 77

## ANNEXES & LIT MAJEUR

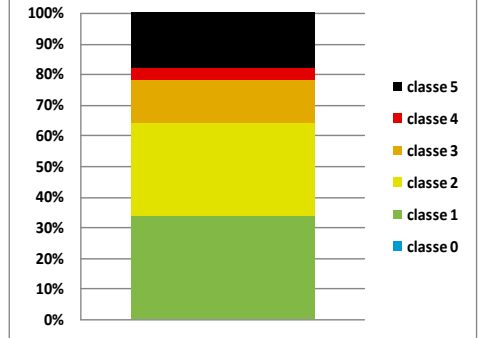
PARCELLES RIVERAINES DU COURS D'EAU



Réserve biologique : 1 ; espace naturel : 1 ;  
ZNIEFF 1 : 1

## LIGNE D'EAU & CONTINUITE

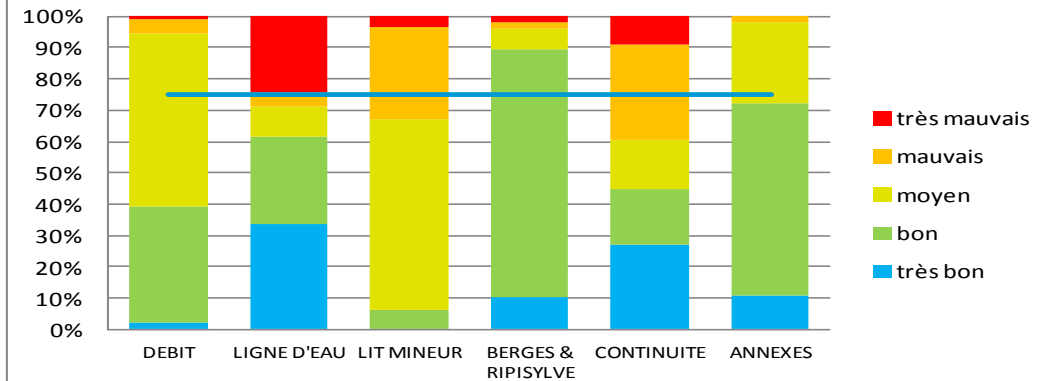
Franchissabilité des ouvrages pour la truite fario



Nombre d'ouvrages : 95  
Taux d'étagement : 17,5 %  
Linéaire influencé : 29 896 m, 40 %

## BILAN VIS-A-VIS DES OBJECTIFS DCE

### FRGR0394 - La Vonne



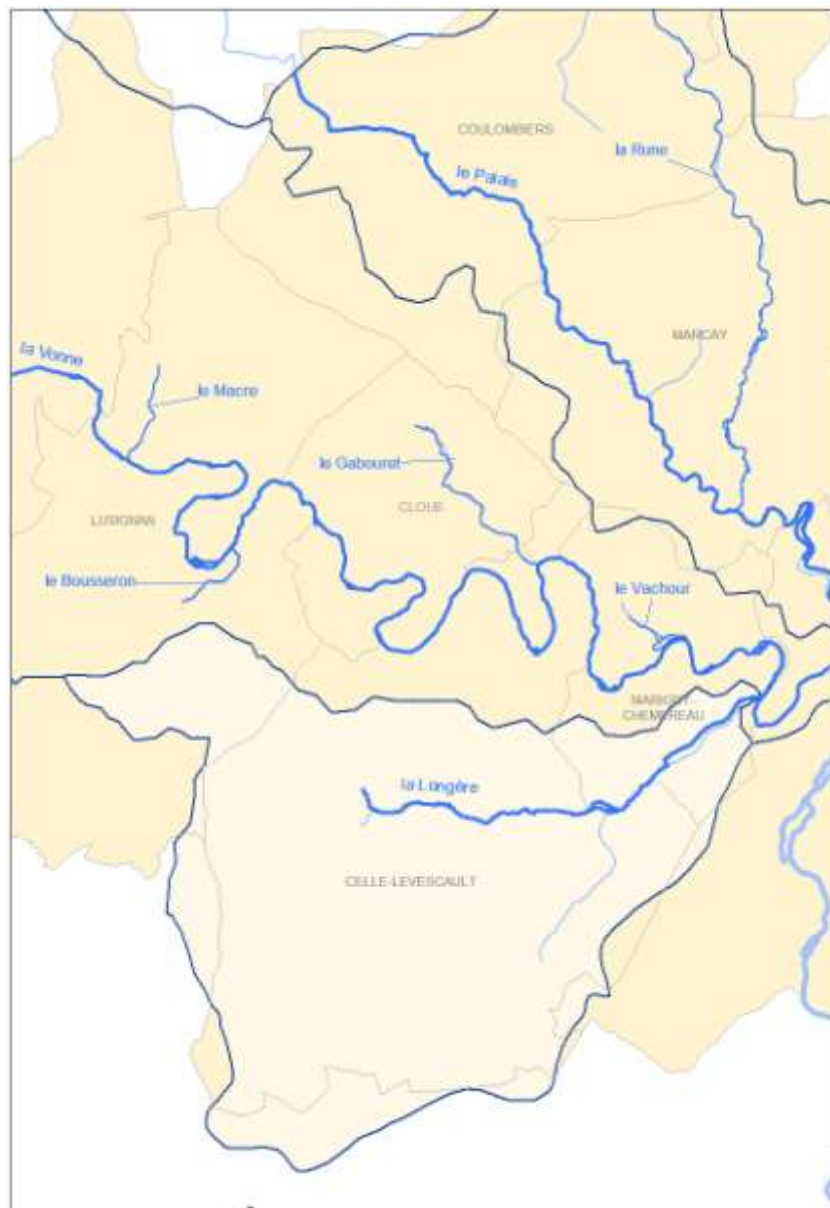
### Commentaire :

La masse d'eau présente des potentialités intéressantes sur ses affluents. Le drain principal rencontre des problèmes de cloisonnement du milieu. La dégradation de l'ensemble des compartiments est liée à des problèmes de colmatage des substrats, de mise en bief et de travaux hydrauliques réalisés sur le réseau hydrographique (affluents).

# FRGR1836 : LA LONGERE ET SES AFFLUENTS DEPUIS LA SOURCE JUSQU'A SA CONFLUENCE AVEC LA VONNE

Objectif écologique : Bon état 2027

Objectif chimique : Bon état ND



**Bassin :** Vonne  
**Nombre de cours d'eau concernés :** 1  
**Linéaire prospecté :** 8 894 m

## ETAT ECOLOGIQUE

Code masse d'eau	Nom masse d'eau	Cours d'eau	Période	
FRGR1836	La Longère de sa source jusqu'à la confluence avec la Vonne	La Longère	2010-2011	2011-2013
SYNTHÈSE DE L'ÉTAT ÉCOLOGIQUE			moyen	bon

## HYDROBIOLOGIE

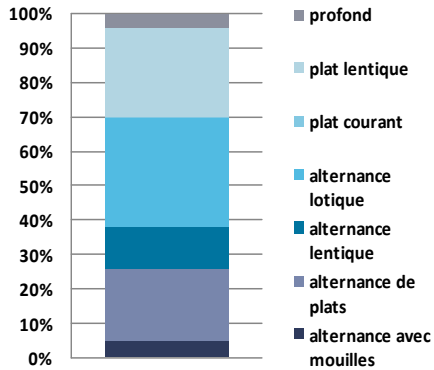
PHYSICO-CHEMIE	Réseau	code station	2007	2008	2009	2010	2011	2012	2013	2014	2015	2016
La Longère à Marigny Chemereau [La Rossignolière]	RCO - RCA	4522001										
X (L93) : 487 150.9 / Y (L93) : 6 594 615												
Oxygène dissous (mg/L)			-	-	9.22	-	-	8.80	9.80	10.25	9.80	9.40
Taux de saturation en oxygène dissous (%)			-	-	93.0%	-	-	93.0%	91.0%	95.0%	88.0%	86.0%
DBO5 (mg/L)			-	-	< 3	-	-	< 0.05	1.30	< 0.05	0.90	1.10
Carbone organique dissous (mg/L)			-	-	-	-	-	1.09	2.84	1.71	1.34	1.60
Température °C			-	-	15.2	-	-	17.1	12.3	11.7	10.8	10.9
Orthophosphates (mg/L)			-	-	0.05	-	-	-	0.04	0.02	< 0.01	< 0.01
Phosphore total (mg/L)			-	-	< 0.10	-	-	-	0.03	0.03	0.04	0.02
Ammonium (mg/L)			-	-	< 0.03	-	-	< 0.01	0.01	0.05	0.04	0.02
Nitrites (mg/L)			-	-	0.05	-	-	-	0.04	0.04	0.06	0.07
Nitrates (mg/L)			-	-	41.00	-	-	-	40.20	43.80	40.40	35.80
pH			-	-	7.93	-	-	7.9	7.9	7.9	7.7	7.75

HYDROBIOLOGIE	Réseau	code station	2007	2008	2009	2010	2011	2012	2013	2014	2015	2016
La Longère à Marigny Chemereau [La Rossignolière]	RCO - RCA	4522001										
X (L93) : 487 150.9 / Y (L93) : 6 594 615												
Indice Biologique Global (IBG RCS)			-	-	-	-	-	-	14	-	-	-
Indice Biologique Diatomées (IBD 2007)			-	-	-	-	-	-	15.8	-	-	-
Indice Poissons Rivières (IPR)			-	-	-	-	-	-	14.15	-	-	-

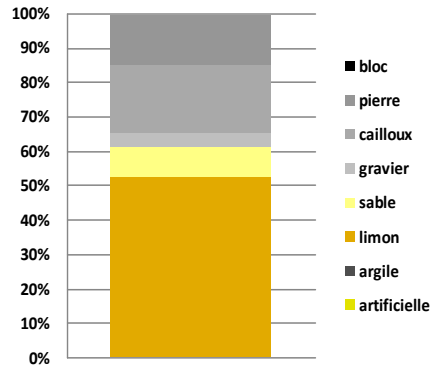
## INDICE ABONDANCE TRUITE (IAT)

## LIT MINEUR

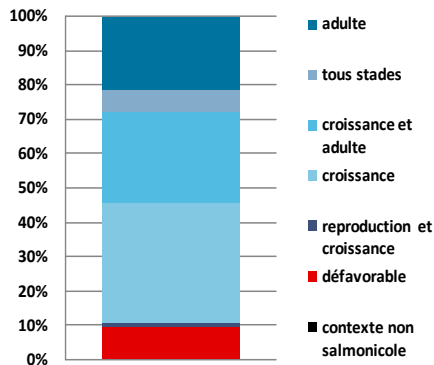
### Faciès d'écoulement



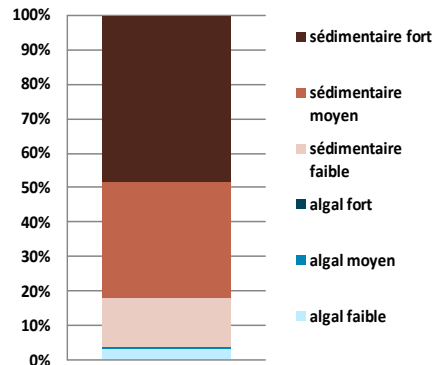
### Granulométrie dominante



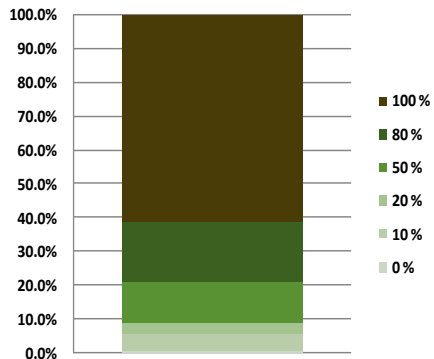
### Cycle de vie de la truite fario



### Colmatage du substrat



### Recouvrement de la ripisylve



## BERGES & RIPISYLVE

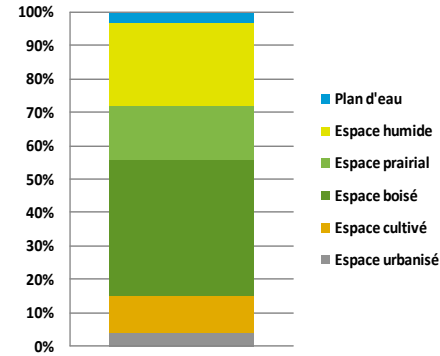
Linéaire piétiné : 420 m, 2.4% des berges  
 Abreuvoirs impactants : 10  
 Abreuvoirs aménagés : /  
 Pompes de prairie : /

Arbres déstabilisés : 218  
 Arbres morts : 102  
 Arbres penchés : 131  
 Arbres en travers : 26

## ANNEXES & LIT MAJEUR

PARCELLES RIVERAINES DU COURS D'EAU

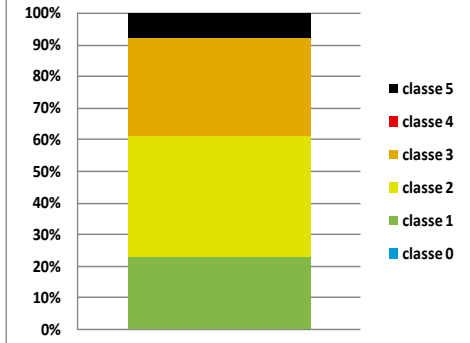
### Occupation du sol



Réserve biologique : 1 ; espace naturel : 1

## LIGNE D'EAU & CONTINUITE

### Franchissabilité des ouvrages pour la truite fario



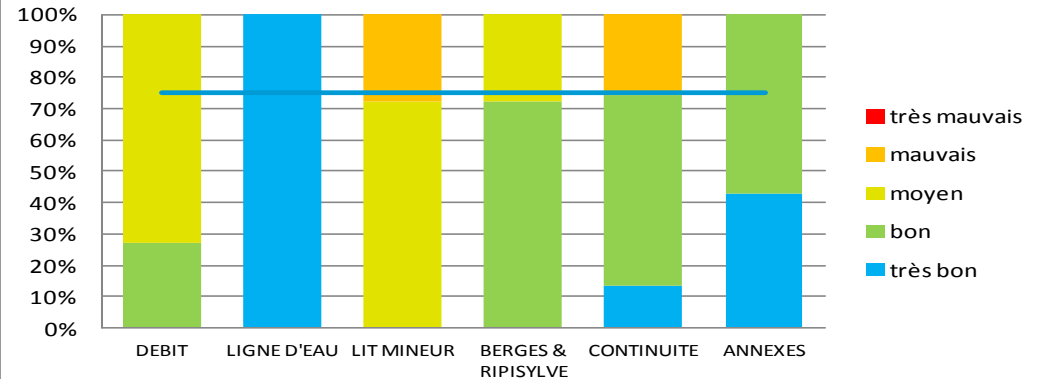
Nombre d'ouvrages : 13

Taux d'étagement : 24 %

Linéaire influencé : 977m, 11%

## BILAN VIS-A-VIS DES OBJECTIFS DCE

### FRGR1836 - La Longère



### Commentaire :

La Longère a fait l'objet de travaux hydrauliques sur la moitié de son linéaire. La présence d'ouvrages altère les compartiments débit et lit mineur. La circulation piscicole y dégradée sur notamment un segment (présence du Moulin de Comblé).

# FRGR1850: LE PALAIS ET SES AFFLUENTS DEPUIS LA SOURCE JUSQU'A SA CONFLUENCE AVEC LE CLAIN

Objectif écologique : Bon état 2015

Objectif chimique : Bon état 2027



**Bassin : Palais**

**Nombre de cours d'eau concernés : 2**

**Linéaire prospecté : 32 850 m**

## ETAT ECOLOGIQUE

Code masse d'eau	Nom masse d'eau	Cours d'eau	Période	
FRGR1850	Le Palais de sa source jusqu'à la confluence avec le Clain	Le Palais	2010-2011	2011-2013
SYNTHÈSE DE L'ÉTAT ECOLOGIQUE			bon	bon

PHYSICO-CHIMIE	Réseau	code station	2007	2008	2009	2010	2011	2012	2013	2014	2015	2016
La Rune à Coulombiers [la Tomberrard - amont étang]	RORH/RCA	4522005										
X (L93) : 487 069,6 / Y (L93) : 6 603 808												
Oxygène dissous (mg/L)			-	-	7.26	-	-	8.55	10.50	10.10	14.30	11.20
Taux de saturation en oxygène dissous (%)			-	-	71.0%	-	-	89.0%	96.0%	91.0%	133.0%	102.0%
DBO5 (mg/L)			-	-	<3	-	-	<0.50	1.40	<0.50	1.50	<0.50
Carbone organique dissous (mg/L)			-	-	-	-	-	1.17	6.14	3.35	2.65	4.10
Température °C)			-	-	15	-	-	17	11.50	10.40	12.30	10.90
Orthophosphates (mg/L)			-	-	0.04	-	-	-	<0.01	0.01	<0.01	<0.01
Phosphore total (mg/L)			-	-	<0.1	-	-	-	0.02	0.03	0.03	0.02
Ammonium (mg/L)			-	-	0.04	-	-	0.02	<0.01	0.04	0.02	0.02
Nitrites (mg/L)			-	-	0.04	-	-	-	0.04	0.07	0.03	0.03
Nitrates (mg/L)			-	-	27.00	-	-	-	14.60	20.60	21.60	18.60
pH			-	-	7.56	-	-	7.90	7.70	8	8.25	10.90

## HYDROBIOLOGIE

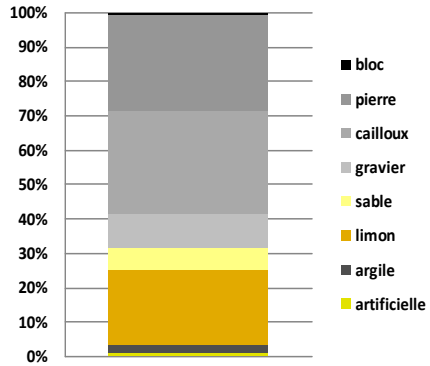
HYDROBIOLOGIE	Réseau	code station	2007	2008	2009	2010	2011	2012	2013	2014	2015	2016
La Rune à Coulombiers [la Tomberrard - amont étang]	RORH/RCA	4522005										
X (L93) : 487 069,6 / Y (L93) : 6 603 808												
Indice Biologique Global (IBG RCS)			-	-	15	-	-	14	14	13	13	15
Indice Biologique Diatomées (IBD 2007)			-	-	15.8	-	-	16.4	17.1	16.6	18.7	16
Indice Poissons Rivières (IPR)			-	-	9.34	-	-	9.40	12.90	8.10	9.30	13.90

HYDROBIOLOGIE	Réseau	code station	2007	2008	2009	2010	2011	2012	2013	2014	2015	2016
Le Palais à Marçay [Entre Marçay et Fouilloux]	RORH/RCA	4522007										
X (L93) : 487 014,9 / Y (L93) : 6 598 229												
Indice Biologique Global (IBG RCS)			-	-	16	-	-	17	14	16	15	16
Indice Biologique Diatomées (IBD 2007)			-	-	14.7	-	-	15.2	15.2	14.8	14.8	15.4
Indice Poissons Rivières (IPR)			-	-	25.57	-	-	15.1	17.2	15.9	7.1	7

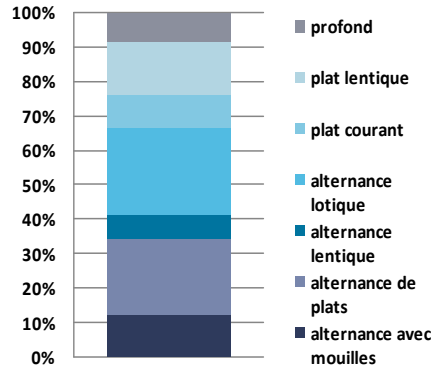
## INDICE ABONDANCE TRUITE (IAT)

## LIT MINEUR

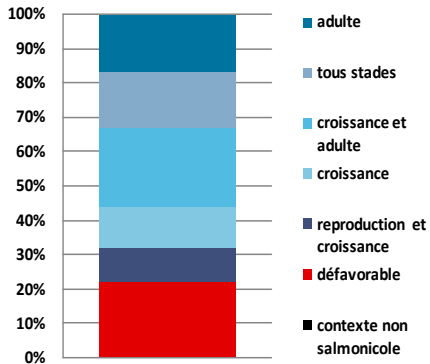
### Granulométrie dominante



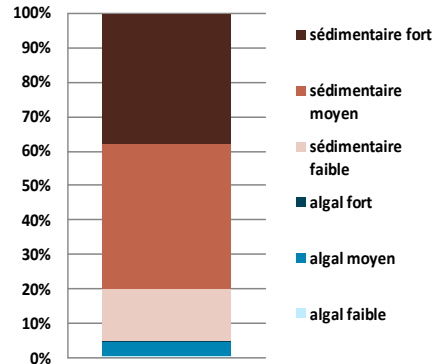
### Faciès d'écoulement



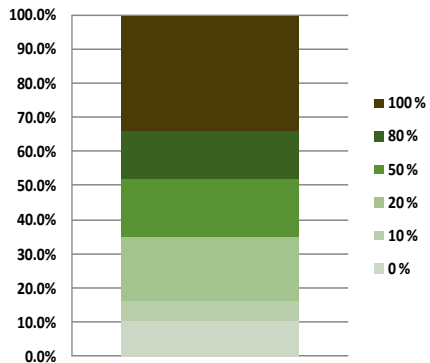
### Cycle de vie de la truite fario



### Colmatage du substrat



### Recouvrement de la ripisylve



## BERGES & RIPISYLVE

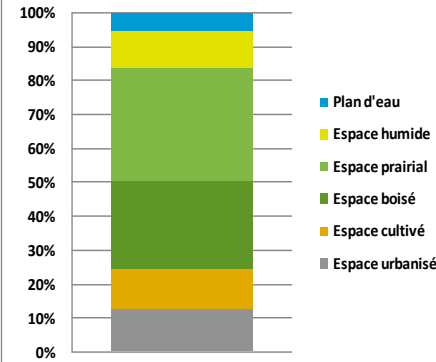
Linéaire piétiné : 257 m, 0.4% des berges  
 Abreuvoirs impactants : 12  
 Abreuvoirs aménagés : 2  
 Pompes de prairie : /

Arbres déstabilisés : 160  
 Arbres morts : 66  
 Arbres penchés : 8  
 Arbres en travers : 49

## ANNEXES & LIT MAJEUR

PARCELLES RIVERAINES DU COURS D'EAU

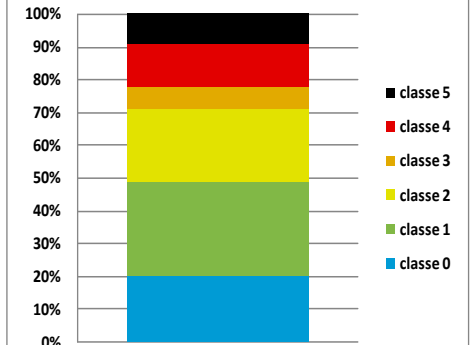
### Occupation du sol



ZNIEFF 1 : 2

## LIGNE D'EAU & CONTINUITE

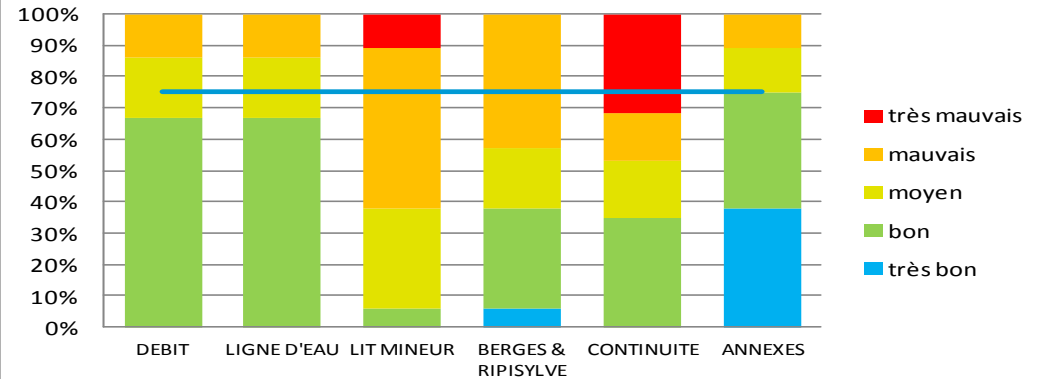
### Franchissabilité des ouvrages pour la truite fario



Nombre d'ouvrages : 45  
 Taux d'étagement : 14.5 %  
 Linéaire influencé : 5 829 m, 18%

## BILAN VIS-A-VIS DES OBJECTIFS DCE

### FRGR1850 - Le Palais



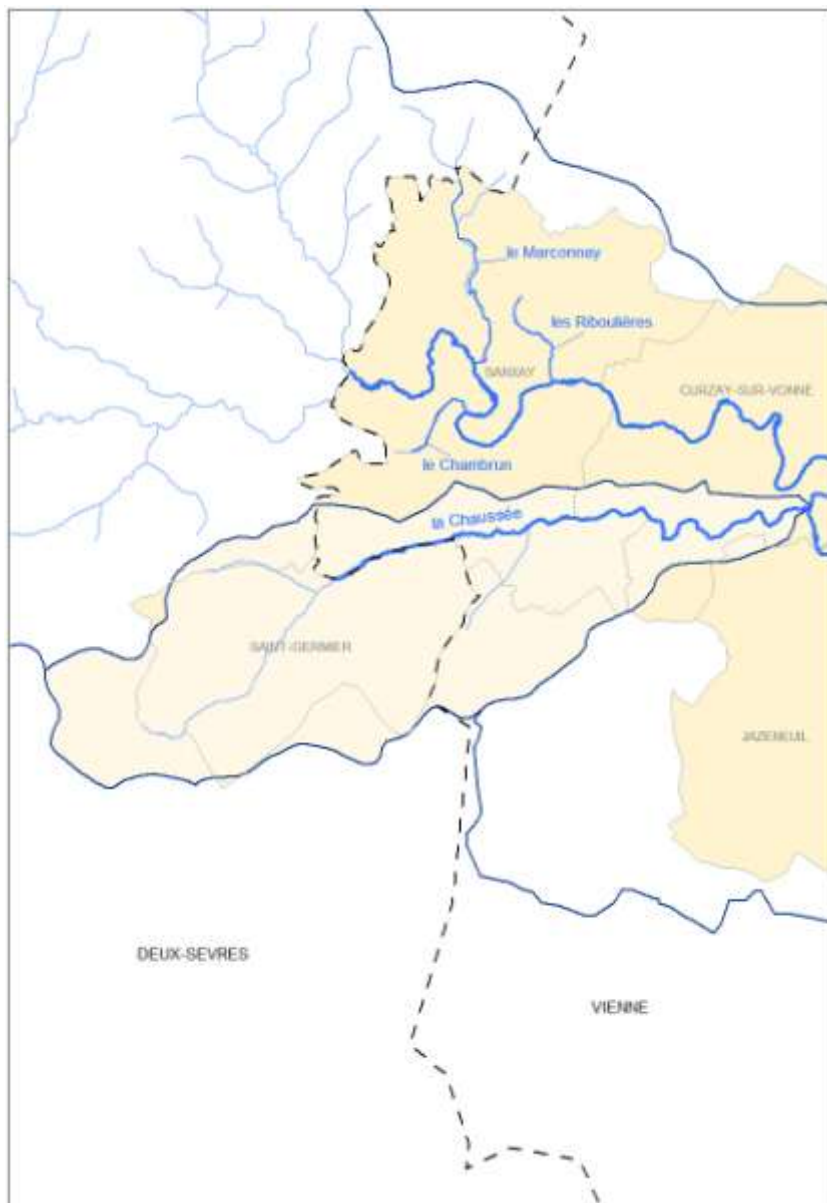
### Commentaire :

Le Palais présente de fortes dégradations sur les compartiments physiques : lit mineur, berges-ripisylve et continuité. Ces compartiments sont déclassés par de nombreux ouvrages tout au long du cours d'eau pour la continuité et par les travaux hydrauliques réalisés pour les compartiments lit mineur et berge-ripisylve.

# FRGR1860 - LA CHAUSSEE ET SES AFFLUENTS DEPUIS LA SOURCE JUSQU'A SA CONFLUENCE AVEC LA VONNE

Objectif écologique : Bon état 2021

Objectif chimique : Bon état 2015



**Bassin :** Vonne

**Nombre de cours d'eau concernés :** 1

**Linéaire prospecté :** 9 721 m

## ETAT ECOLOGIQUE

Code masse d'eau	Nom masse d'eau	Cours d'eau	Période	
FRGR1860	La Chaussée et ses affluents de sa source jusqu'à la confluence avec la Vonne	La Chaussée	2010-2011	2011-2013
SYNTHESE DE L'ETAT ECOLOGIQUE			moyen	moyen

PHYSICO-CHEMIE	Réseau	code station	2007	2008	2009	2010	2011	2012	2013	2014	2015	2016
La Chaussée à Sanxay [Le gué Manpapan - pont de la CD26]	RCO - RCA	4522000										
X (L93) : 469 782,4 / Y (L93) : 6 601 856												
Oxygène dissous (mg/L)			-	-	-	-	-	-	7.30	-	-	8.30
Taux de saturation en oxygène dissous (%)			-	-	-	-	-	-	75.1%	-	-	77.4%
DBO5 (mg/L)			-	-	-	-	-	-	3.30	-	-	-
Carbone organique dissous (mg/L)			-	-	-	-	-	-	3.70	-	-	-
Température (°C)			-	-	-	-	-	-	-	-	-	-
Orthophosphates (mg/L)			-	-	-	-	-	-	0.09	-	-	-
Phosphore total (mg/L)			-	-	-	-	-	-	0.09	-	-	-
Ammonium (mg/L)			-	-	-	-	-	-	0.05	-	-	-
Nitrites (mg/L)			-	-	-	-	-	-	0.09	-	-	-
Nitrates (mg/L)			-	-	-	-	-	-	38.10	-	-	-
pH			-	-	-	-	-	-	-	-	-	-

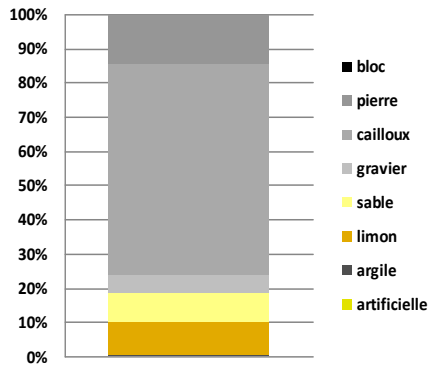
## HYDROBIOLOGIE

HYDROBIOLOGIE	Réseau	code station	2007	2008	2009	2010	2011	2012	2013	2014	2015	2016
La Chaussée à Sanxay [Le gué Manpapan - pont de la CD26]	RCO - RCA	4522000										
X (L93) : 469 782,4 / Y (L93) : 6 601 856												
Indice Biologique Global (IBG RCS)									16			
Indice Biologique Diatomées (IBD 2007)									15.3			
Indice Poissons Rivières (IPR)									20.8			

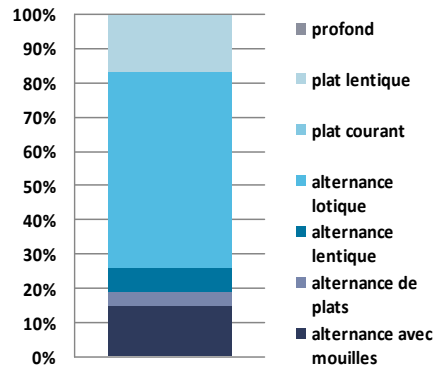
## INDICE ABONDANCE TRUITE (IAT)

## LIT MINEUR

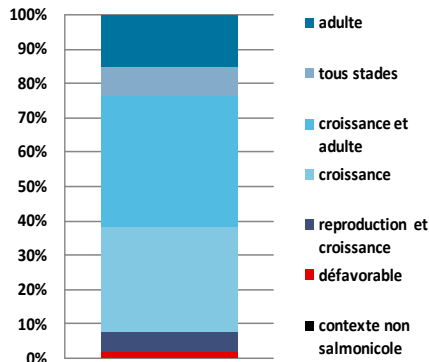
### Granulométrie dominante



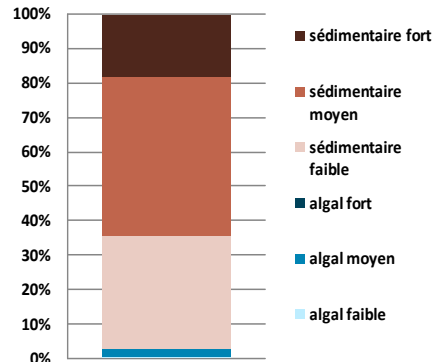
### Faciès d'écoulement



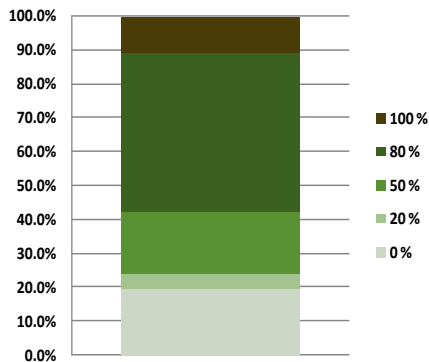
### Cycle de vie de la truite fario



### Colmatage du substrat



### Recouvrement de la ripisylve



## BERGES & RIPISYLVE

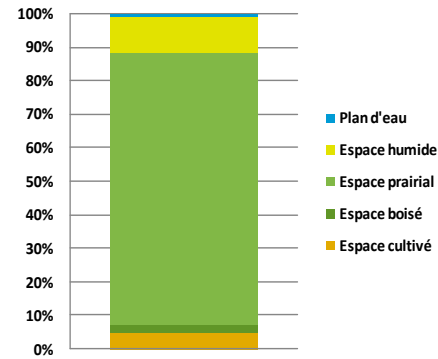
Linéaire piétiné : 4 406 m, 18,5% des berges  
 Abreuvoirs impactants : 28  
 Abreuvoirs aménagés : /  
 Pompes de prairie : /

Arbres déstabilisés : 87  
 Arbres morts : 14  
 Arbres penchés : 37  
 Arbres en travers : 14

## ANNEXES & LIT MAJEUR

PARCELLES RIVERAINES DU COURS D'EAU

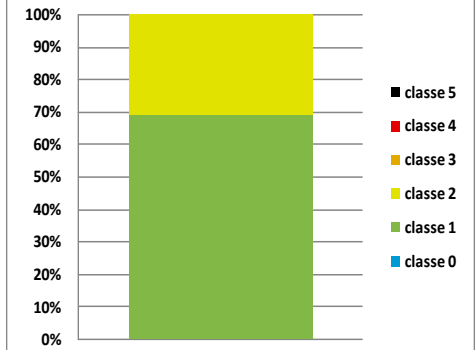
### Occupation du sol



Aucunes zones naturelles n'est présent.

## LIGNE D'EAU & CONTINUE

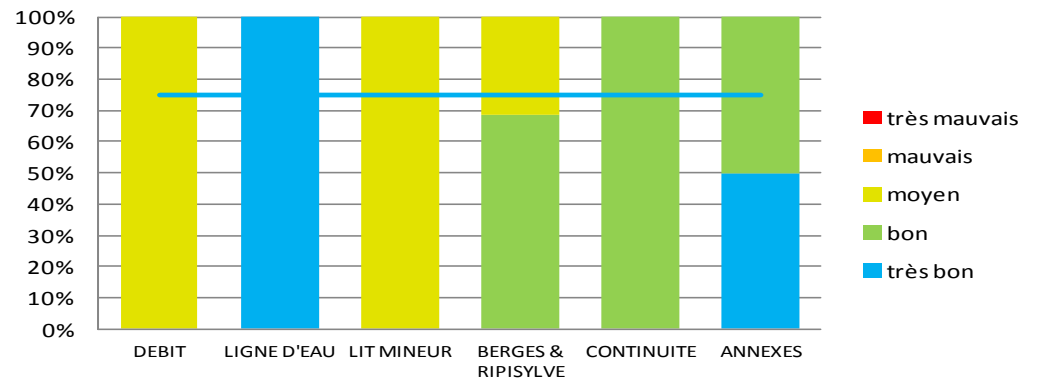
### Franchissabilité des ouvrages pour la truite fario



Nombre d'ouvrages : 13  
 Taux d'étagement : 6 %  
 Linéaire influencé : 330 m, 3%

## BILAN VIS-A-VIS DES OBJECTIFS DCE

### FRGR1860 - La Chaussée



### Commentaire :

La Chaussée présente des potentialités intéressantes qui se traduisent dans le bilan hydromorphologique. Les compartiments lit mineur est déclassés par le piétinement des animaux qui induisent un colmatage des substrats et par les travaux hydrauliques réalisés par secteurs.