

Carte des interventions réalisées par le Syndicat mixte du Clain Sud de 2014

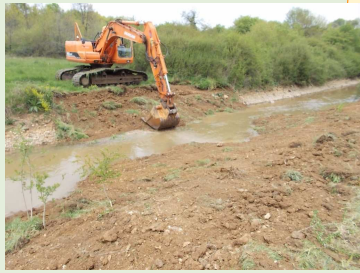
SYNDICAT MIXTE
DU CLAIN SUD

entretien de la Dive
passage canoë-kayak

Entretien frayère à brochet sur la Dive de l'amont vers l'aval :
- Couhé, Paplais, Maingotière

sur le Clain :
Guidoume, Says, Anché, Pioussais

bl_12_01 Restauration hydromorphologique de la Bouleure (env. 200 m3 de pierre avec participation d'habitants)

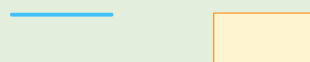


Mémageon avril 14

Type d'intervention

- Travaux de restauration (cf. fiche ind.)
- Entretien frayère à brochet
- Entretien des sites restaurés
- Entretien de la Dive
- Passage canoë
- Intervention ponctuelle et Maury

Cours d'eau Commune



Pressac, sept. 14



Château Garnier, sept. 14

cl_14_01 Berge du Clain érodée au niveau de la lagune, mise en place de bloc...



Château Garnier, juin 14

cl_13_01 Berge dégradée au Petit Pin (Château Garnier), pierres fournies par l'agriculteur

Entretien du Maury sur la partie amont en 2013, temps limité en 2014 pour terminer le cours d'eau (partie de plus en plus dense)

cl_14_02 dévasage à Pressac bourg, problème d'évacuation des eaux de pluies inondations de maison à répétition (4-5 m3 de vase retirées du Clain)